

# Højtryksdampkedel DHA



## DANSTOKER

### DANSTOKER højtryksdampkedel type DHA

er en kombineret kanal- og rørørskedel, konstrueret efter 3-træksprincippet med en rigelig dimensioneret fyrkanal, der sikrer en optimal forbrænding. I forbindelse med de 2 efterfølgende rørørstræk udnyttes røgvarmen effektivt ved stråling og konvektion. Dette giver en meget høj virkningsgrad.

### DHA kompaktanlæg

DANSTOKER højtryksdampkedel type DHA kan også leveres som kompaktanlæg, der består af dampkedel, olie- eller gasfyr, kedelarmatur, kontroltavle og alle interne el-forbindelser, monteret og funktionsprøvet fra fabrik. Alle kompaktanlæg kan forsynes med bundramme for montering af kondensstank, fødepumpe(r) samt evt. fortryksblæser for fyr.

### Indirekte overvågede dampkedler

Ønskes kedelovervågningen fra et andet lokale end kedelrummet, kan kedlen udstyres med industrifjernsyn og fjernbetjening. Kedelpasseren kan da overvåge vandstand og kedeltryk på billedet samt stoppe fyret fra kontrolrummet. Dette kræver dog en inspektion af anlægget i kedelrummet en gang hver 4. time.

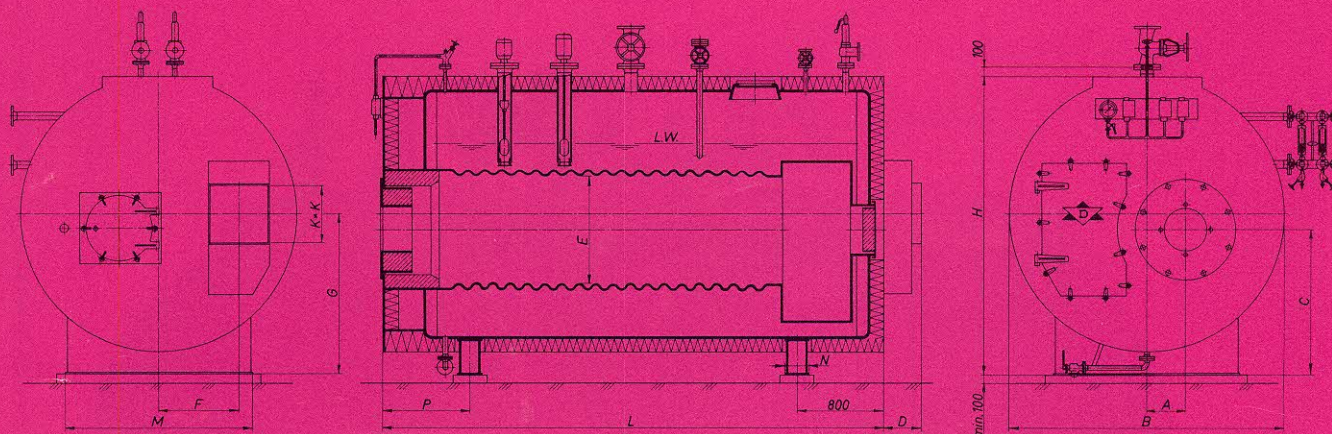
### Automatiske dampkedler

DHA kedler, som leveres i Danmark, kan forsynes med vandstandskontrol, tørkogssikring(er), vandmangelsikring og andet nødvendigt kontroludstyr for automatisk drift. Alle enheder med vandindhold under 8 m<sup>3</sup> vil da kunne indregistreres for periodisk tilsyn hver 16. time og herudover hver 2. time efter Arbejdstilsynets forskrifter. Automatiske dampkedler skal forsynes med godkendt vandbehandlingsanlæg.

DHA kedler i standardudførelse leveres for periodisk tilsyn op til 4 tons damp/h og i specialudførelse op til 8,0 tons damp/h efter 16 timers reglen.

# DHA

højtryksdampkedel for olie- eller gasfyring,  
højeffektiv overtrykskedel, gastæt udførelse,  
garanteret tør damp.



Dampydelse tons/h	Varmeydelse Mcal/h	Vandindhold til L.V. m <sup>3</sup>	Dampindhold m <sup>3</sup>	Træktab mm V.S.	Kedlens hovedmål i mm													
					H	L	B	A	C	D	E	F	G	K	M	N	P	
1,00	565	1.9	0.55	60	1800	2800	1600	200	895	300	500	440	1000	260	1200	200	750	
1,25	705	2.2	0.80	70	1900	3000	1700	200	945	300	600	480	1050	300	1200	200	750	
1,60	905	2.9	1.00	70	2100	3000	1900	260	1045	300	700	565	1150	330	1300	200	750	
2,00	1130	3.6	1.30	70	2200	3300	2000	280	1095	300	700/ 800	625	1200	370	1400	200	750	
2,50	1410	4.8	1.45	75	2300	3800	2100	290	1130	300	800/ 900	565	1250	420	1400	200	750	
3,15	1780	5.9	1.80	75	2500	4000	2300	320	1230	300	900/1000	660	1350	470	1700	300	850	
X 4,00	2260	7.5	2.65	75	2600	4500	2400	335	1270	350	950/1050	695	1400	525	1700	300	850	
5,00	2830	9.5	3.15	80	2800	4700	2600	400	1330	350	1000/1100	745	1500	590	1800	300	850	
X 6,30	3560	12.0	4.25	80	3000	5100	2800	440	1410	350	1100/1200	830	1600	660	1900	300	850	
8,00	4520	13.0	4.80	85	3100	5300	2900	500	1460	350	1150/1250	870	1650	740	2000	300	850	
10,00	5650	15.0	5.50	90	3200	5800	3000	525	1500	350	1200/1300	840	1700	830	2100	300	850	
12,50	7060	17.0	7.40	90	3400	6000	3200	590	1600	350	1250/1350	890	1800	930	2200	300	850	
5,00 spec.	2830	7.3	3.20	100	2600	4600	2400	410	1270	350	900/1000	665	1400	590	1700	300	850	
6,30 spec.	3560	7.9	3.40	100	2700	4700	2500	440	1300	350	900/1000	620	1450	660	1800	300	850	
8,00 spec.	4520	7.8	4.50	100	2800	4900	2600	465	1330	350	1000/1100	615	1500	740	1800	300	850	

Mål uforbindende.

Dampydelsen beregnet ved en fødevandstemperatur på 100° C

Ret til ændringer forbeholdes.

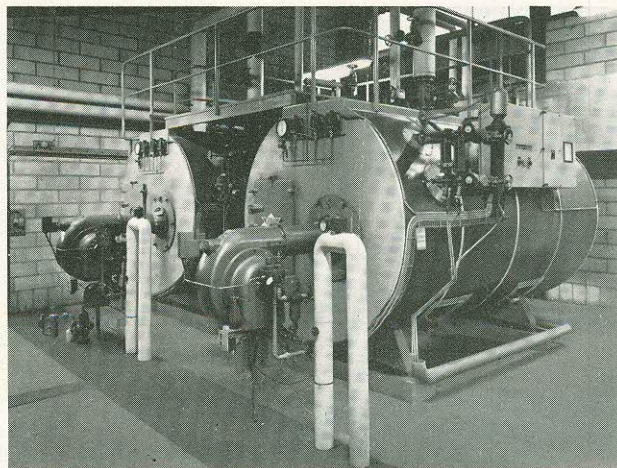
DHA kedlen leveres i helsvejst, gastæt udførelse med vandkølet forbrændingskammer samt isvejste rør. Kedlens store damprum sikrer en rolig og tør dampafgivelse.

DHA kedlen er isoleret med 100 mm mineraluld, som fastholdes af en plastbehandlet stålplade, som ikke kræver vedligeholdelse.

DHA kedlen fremstilles af nomineret kedelstål og efter alle gældende regler for klassifikation.

DHA kedlen kan også leveres som hedtvandskedel med betegnelsen HHA.

Til DHA kedlen medleveres normalt følgende udstyr: dampventil, fødekontraventil, 2 sikkerhedsventiler, bundudblæsningsventil, luftventil, manometer m/ ventiler, 2 sæt refleksionsvandstandsarmatur – 1 vandstands kontrol, 1 à 2 tørkogssikringer og 1 vandmangelsikring.



## DANSTOKER

KØBENHAVN: Ejby Industrivej 106, 2600 Glostrup. Tlf. (01) 45 27 00

NÆSTVED: Industrivej 17-21, 4700 Næstved. Tlf. (03) 72 20 15

SLAGELSE: Skt. Mikkelsgade 13, 4200 Slagelse. Tlf. (03) 52 52 66

NYKØBING F.: Frisegade 17, 4800 Nykøbing F. Tlf. (03) 85 13 82

ODENSE: Lavsenvænget 6, 5200 Odense V. Tlf. (09) 12 88 42

NORGE: DSV-Norge A/S, Morellsvei 9, Oslo 4. Tlf. 21 84 68

SVERIGE: Skandinaviska Røraktiefabrik, Kattislundsgatan 6, 212 16 Malmö. Tlf. 40 77 00

HADERSLEV: Laur. Skaugsgade 19, 6100 Haderslev. Tlf. (04) 52 48 75

ÅRHUS: Ny Banegårdsgade 45, 8000 Århus C. Tlf. (06) 12 11 22

HERNING: Poulsbgade 20, 7400 Herning. Tlf. (07) 12 59 88

AALBORG: Gørtlervej 9, 9000 Aalborg. Tlf. (08) 12 15 66